



BIENVENIDOS A CIGNA CHOICE FUND®

Una guía para su cuenta de ahorros
para la salud

EN EL INTERIOR

- ▶ COMENCEMOS
- ▶ HACER APORTES
- ▶ USAR SU DINERO
- ▶ PRESENTAR DECLARACIONES DE IMPUESTOS
- ▶ CÓMO MANTENERSE SALUDABLE
- ▶ CÓMO TOMAR DECISIONES INTELIGENTES

Contigo paso a paso.®



COMENCEMOS



Felicitaciones por abrir una cuenta de ahorros para la salud (HSA, por sus siglas en inglés). Esta guía le ayudará a aprovechar al máximo su HSA y su plan de salud.

Benefíciense ahora mismo

- › Reserve dinero para ayudar a cubrir gastos médicos imprevistos
- › **Ahorre en impuestos** con deducciones salariales más bajas
- › Tenga la flexibilidad de conservar su HSA si cambia de trabajo
- › Use las **herramientas en línea** para que le ayuden a elegir atención médica de calidad y con una buena relación costo-beneficio
- › Obtenga cobertura para servicios de cuidado preventivo sin ningún costo adicional para usted*

Benefíciense cuando se jubile

- › Use su HSA para pagar los gastos de cuidado de la salud calificados no cubiertos por Medicare, como los gastos de cuidado dental y de la vista
- › Complemente sus ingresos durante su jubilación¹ o úsela para pagar las primas del seguro de salud para jubilados
- › Haga aportes adicionales (si tiene 55 años o más²) para aprovechar los ahorros de impuestos
- › Conserve lo que ahorra. Si usted muere, su pareja puede heredar su HSA. Otra opción es transferirla al patrimonio sucesorio, en cuyo caso paga impuestos según el valor de mercado



Encuentre **herramientas de planificación de gastos para ayudarle a establecer un presupuesto para los costos médicos impredecibles.**

▶ COMENCEMOS

▶ HACER APORTES

▶ USAR SU DINERO

▶ PRESENTAR DECLARACIONES DE IMPUESTOS

▶ CÓMO MANTENERSE SALUDABLE

▶ CÓMO TOMAR DECISIONES INTELIGENTES

* Los planes pueden variar, y no todos los servicios de cuidado preventivo están cubiertos. Por ejemplo, las vacunas para viajes generalmente no están cubiertas. Para ver una lista completa de los servicios de cuidado preventivo cubiertos, consulte los documentos de su plan.

HACER APORTES



Una de las mayores ventajas de una HSA es la posibilidad de realizar y recibir aportes con ventajas fiscales.

Aunque cualquier persona puede realizar aportes a su HSA, por lo general los aportes los hará usted, y en algunas circunstancias, su empleador.

Los aportes pueden hacerse de dos maneras

- Aportes antes de impuestos³ a través de deducciones salariales. Si su empleador lo permite, estos aportes sencillos brindan beneficios fiscales en relación con los impuestos federales y la mayoría de los impuestos estatales sobre el salario.
- Aportes después de impuestos, en el momento que usted quiera.⁴

Límites a los aportes del IRS

Los máximos anuales se aplican a todos los aportes que se realicen a su cuenta, independientemente de quién haga el aporte.

	2022	2023
Individual	\$3,650	\$3,850
Grupo familiar	\$7,300	\$7,750

Si se inscribe por menos de un año

Usted puede aportar 1/12 del máximo por cada mes que se inscriba en un plan de salud con deducible alto calificado. Los aportes adicionales deben incluirse en su ingreso bruto y estarán sujetos a un impuesto adicional.

O bien, si se inscribe antes del 1 de diciembre y cumple con el requisito del período de prueba, puede aportar el máximo anual.

Vea la [Publicación 969 del IRS](#) o consulte a su asesor fiscal para obtener más información.

▶ COMENCEMOS

▶ HACER APORTES

▶ USAR SU DINERO

▶ PRESENTAR DECLARACIONES DE IMPUESTOS

▶ CÓMO MANTENERSE SALUDABLE

▶ CÓMO TOMAR DECISIONES INTELIGENTES

HACER APORTES

Aportes adicionales

El IRS permite a las personas de 55 años o más hacer un aporte adicional por \$1,000 cada año.

Sus ahorros en impuestos

Cada dólar que aporta a su HSA (hasta el máximo) está exento de impuestos.³ Eso significa que cuanto más aporte, más podrá reducir sus impuestos anuales.

Según cuál sea su tasa de impuestos actual, un aporte anual de \$2,500 a la HSA podría reducir significativamente sus impuestos anuales, lo cual le permitiría ahorrar hasta \$1,118 por año.* Consulte el cuadro a continuación.

Ahorros en impuestos estimados*

Aporte anual a la HSA de \$2,500			
Tasa de impuestos federal	Tasa de impuestos estatal	Impuestos sobre el salario	Ahorros anuales estimados
12%	5%	7.7%	\$618
22%	5%	7.7%	\$868
24%	5%	7.7%	\$918
32%	5%	7.7%	\$1,118

* Con fines ilustrativos únicamente. Sus ahorros en impuestos reales varían.

Intereses y otras ganancias

Cuando más dinero tenga en su cuenta, más intereses ganará. Los fondos de su HSA se reinvierten de un año a otro, por lo que no debe preocuparse por usarlos antes de fin de año.

- Una vez que alcance el umbral mínimo especificado por el administrador de su HSA, usted puede optar por transferir dinero a una cuenta de inversiones e invertir en diversos fondos mutuos. Las inversiones pueden provocar una pérdida de capital, por lo que debe analizar sus opciones con un asesor financiero antes de hacer cualquier elección de inversión.
- El dinero ganado a través de intereses e inversiones está libre de impuestos federales y de la mayoría de los impuestos estatales. Consulte a su asesor fiscal para comprender las reglamentaciones específicas de su estado.³

Reinversiones de otra HSA

- Usted puede reinvertir los fondos de otra HSA una vez cada 12 meses.
- De un modo similar a una reinversión de un plan 401k, la cantidad reinvertida debe ser depositada dentro de los 60 días siguientes a la recepción de la cuenta anterior, y no se computará para su aporte anual máximo permitido.

Para obtener información adicional sobre los aportes a una HSA, hable con su asesor fiscal.

▶ COMENCEMOS

▶ HACER APORTES

▶ USAR SU DINERO

▶ PRESENTAR DECLARACIONES DE IMPUESTOS

▶ CÓMO MANTENERSE SALUDABLE

▶ CÓMO TOMAR DECISIONES INTELIGENTES

CONSEJO RÁPIDO:

Use la [calculadora de HSA](#) para ver cuánto puede ahorrar.

Para obtener más información sobre cómo abrir una cuenta de inversiones, visite [myCigna®](#).

USAR SU DINERO



Puede usar el dinero de su HSA libre de impuestos para pagar gastos de cuidado de la salud calificados en los que incurra después de abrir la cuenta.⁵

Algunos gastos comunes que reúnen los requisitos incluyen:

- › Visitas al consultorio del médico
- › Cirugía, análisis de laboratorio y radiografías
- › Medicamentos con receta
- › Cuidado dental, incluida la ortodoncia
- › Cuidado de la vista, incluidos anteojos y lentes de contacto recetados para la corrección de la vista

Otros gastos que reúnen los requisitos incluyen las siguientes primas de seguros

- › Seguro de cuidados a largo plazo
- › Cobertura de continuación del cuidado de la salud (como la cobertura de COBRA)
- › Cobertura de cuidado de la salud mientras recibe seguro de desempleo de la ley federal o estatal
- › Medicare y otra cobertura de cuidado de la salud si tiene 65 años o más (que no sean primas para una póliza complementaria de Medicare, como Medigap)

▶ COMENCEMOS

▶ HACER APORTES

▶ **USAR SU DINERO**

▶ PRESENTAR DECLARACIONES DE IMPUESTOS

▶ CÓMO MANTENERSE SALUDABLE

▶ CÓMO TOMAR DECISIONES INTELIGENTES



Visite [Cigna.com/expenses](https://www.cigna.com/expenses) para obtener una lista completa de los gastos que cumplen con los requisitos.

USAR SU DINERO

Es cómodo pagar los gastos

Usted decide cuándo y cómo usar los fondos. Puede pagar los gastos que cumplan con los requisitos directamente con fondos de la HSA o pagar con fondos personales y obtener un reembolso de su HSA.

Tarjeta de débito

- Pague gastos de desembolso directamente con fondos de su HSA en un punto de venta, como una farmacia o cuando compre anteojos o lentes de contacto

Detalles

- Recibirá una tarjeta de débito automáticamente por correo cuando se inscriba; es posible que se apliquen cargos por tarjetas adicionales
- Las compras con tarjeta de débito se limitan a proveedores de cuidado de la salud que cumplan con los requisitos, como médicos, dentistas y farmacias
- Solo puede usarse dentro de los Estados Unidos y Canadá

Pago de facturas en línea y retiros

- Pague gastos de cuidado de la salud directamente con sus fondos personales por única vez o en forma periódica
- Obtenga un reembolso con fondos de su HSA más adelante

Detalles

- Puede obtener un reembolso a través de una transferencia electrónica de fondos (EFT, por sus siglas en inglés)
- Es posible que se apliquen límites diarios

▶ COMENCEMOS

▶ HACER APORTES

▶ **USAR SU DINERO**

▶ PRESENTAR DECLARACIONES DE IMPUESTOS

▶ CÓMO MANTENERSE SALUDABLE

▶ CÓMO TOMAR DECISIONES INTELIGENTES

Visite myCigna® y elija Manage HSA (Administrar HSA) para acceder a sus fondos, consultar los saldos y ver las transacciones.

USAR SU DINERO

Gastos familiares

Usted puede usar el dinero de su HSA para pagar los gastos de desembolso incurridos por:

- › Usted y su pareja
- › Los dependientes que reclame en su declaración de impuestos
- › Cualquier persona que podría haber reclamado como dependiente en su declaración de impuestos, salvo si:
 - La persona presentó una declaración conjunta
 - Esa persona tenía un ingreso bruto igual o mayor al límite del IRS
 - Usted, o su pareja si presentan una declaración conjunta, podría figurar como dependiente en la declaración de impuestos de otra persona

Le recomendamos que consulte a un asesor fiscal si tiene una pareja de hecho o hijo que no reclame en su declaración del impuesto federal sobre el ingreso.

Fechas límites para los retiros

No hay fechas límites para las presentaciones. Siempre que los gastos sean calificados y se incurran después de la fecha de apertura de la HSA, usted podrá retirar los fondos de su HSA en cualquier momento, este año o en el futuro.

▶ COMENCEMOS

▶ HACER APORTES

▶ **USAR SU DINERO**

▶ PRESENTAR DECLARACIONES DE IMPUESTOS

▶ CÓMO MANTENERSE SALUDABLE

▶ CÓMO TOMAR DECISIONES INTELIGENTES

En myCigna® encontrará herramientas de control de gastos que le ayudarán a gestionar los gastos y las transacciones que cumplen con los requisitos.

Hasta puede subir copias de sus recibos en su portal bancario para que le sea más fácil controlarlos.

USAR SU DINERO

Sus recibos: asegúrese de conservarlos

El IRS le exige que conserve sus recibos a fin de mostrar que:

- › Los fondos se usaron para pagar o reembolsar gastos de cuidado de la salud calificados. Si se usan para gastos no calificados, es posible que se aplique una multa.
- › Los gastos de cuidado de la salud calificados no habían sido pagados o reembolsados anteriormente a través de otra fuente.
- › Los gastos no se tomaron como una deducción detallada en ningún año.

No necesitará enviar estos recibos con su declaración de impuestos. Sin embargo, debe conservarlos con sus registros impositivos en caso de que se le realice una auditoría.

Información clave sobre las inversiones

Tener una cuenta de inversiones HSA puede ayudarle a usar sus aportes para generar y acumular ingresos adicionales para su futuro.

- › Las ganancias de su cuenta de inversiones HSA se acumulan sin estar sujetas a impuestos (como una cuenta de jubilación 401k o IRA). Los retiros para gastos que cumplen con los requisitos tampoco están sujetos a impuestos.³
- › Puede devolver los fondos de inversiones de su HSA a su cuenta de efectivo HSA en cualquier momento para pagar sus gastos de cuidado de la salud calificados actuales (a diferencia de una 401k o IRA).

Las inversiones están sujetas a la pérdida de capital. Antes de abrir una cuenta de inversiones, le recomendamos que analice sus necesidades y metas con un asesor financiero. También puede obtener más información en myCigna®.

Concesiones si tiene 65 años o más

Puede seguir usando su HSA, libre de impuestos, para pagar los gastos calificados no cubiertos por Medicare u otro seguro complementario, incluidos los gastos dentales y de la vista.

O puede usar su HSA como un ingreso complementario cuando se jubile. Si usa fondos para pagar gastos no calificados, los fondos están sujetos a impuestos, pero ya no se aplica la multa adicional.

Beneficiarios

Usted puede designar un beneficiario cuando abra una HSA.

- › Si es su pareja, su HSA se transferirá a su pareja después de su muerte.
- › Si no es su pareja, la cuenta dejará de ser una HSA, y el valor justo de mercado de su cuenta quedará sujeto a impuestos pagaderos por el beneficiario en el año en que usted muera.

▶ COMENCEMOS

▶ HACER APORTES

▶ **USAR SU DINERO**

▶ PRESENTAR DECLARACIONES DE IMPUESTOS

▶ CÓMO MANTENERSE SALUDABLE

▶ CÓMO TOMAR DECISIONES INTELIGENTES

PRESENTAR DECLARACIONES DE IMPUESTOS



Es importante saber cómo su HSA puede afectar sus impuestos federales y estatales sobre el ingreso anuales.

Cómo pueden reducirse sus impuestos:

1. Aportes

Sus ingresos sujetos a impuestos pueden reducirse mediante:

- › Deducciones salariales antes de impuestos
- › Aportes después de impuestos que se incluyen en su declaración del impuesto federal sobre el ingreso.⁴

2. Ganancias

Los intereses generados por su cuenta de efectivo HSA y cualquier aumento en el valor de sus inversiones en fondos mutuos están libres de impuestos.³ No tiene que incluirlos como ingresos sujetos a impuestos en su declaración del impuesto federal sobre el ingreso ni tiene que informar estas ganancias.

3. Gastos calificados

Siempre y cuando use la HSA para pagar gastos calificados, no pagará impuestos sobre el dinero que haya retirado de la cuenta. Esto significa que cada vez que haga una compra calificada, en realidad estará ahorrando dinero.

▶ COMENCEMOS

▶ HACER APORTES

▶ USAR SU DINERO

▶ PRESENTAR DECLARACIONES DE IMPUESTOS

▶ CÓMO MANTENERSE SALUDABLE

▶ CÓMO TOMAR DECISIONES INTELIGENTES

En el momento de pagar los impuestos

Use estos formularios al final del año para una deducción en virtud de la HSA en sus impuestos federales sobre el ingreso.

- › Se le enviarán un resumen de fin de año y un formulario 5498-SA del banco en el que se mostrarán los aportes realizados a su HSA y el valor justo de mercado de la cuenta.⁶
- › Si efectuó un retiro de su HSA durante el año calendario, también recibirá un formulario 1099-SA.

En la Publicación 969 del IRS que encontrará en el [sitio web del IRS](#) hay más información. También le recomendamos que hable con un asesor fiscal acerca de las pautas impositivas específicas para su estado, ya que algunos estados no siguen las pautas federales.

CÓMO MANTENERSE SALUDABLE



Los asesores (disponibles sin ningún costo adicional) tienen un horario flexible para adaptarse a su agenda.

Un asesor médico personal está disponible para ayudarle a:

- › **Revisar** los resultados de su evaluación de la salud y diseñar un plan para mejorar su salud personal
- › **Informarse** sobre los programas y servicios relacionados con la salud disponibles para usted
- › **Obtener consejos** para controlar mejor los problemas de salud, como dolor lumbar, presión arterial alta, colesterol alto y muchos más
- › **Comprender mejor** sus opciones de tratamiento para que usted y su médico puedan tomar mejores decisiones juntos
- › **Obtener más información** sobre su salud, su cobertura de salud y cómo sacar el mayor provecho cada vez que necesita recibir algún cuidado

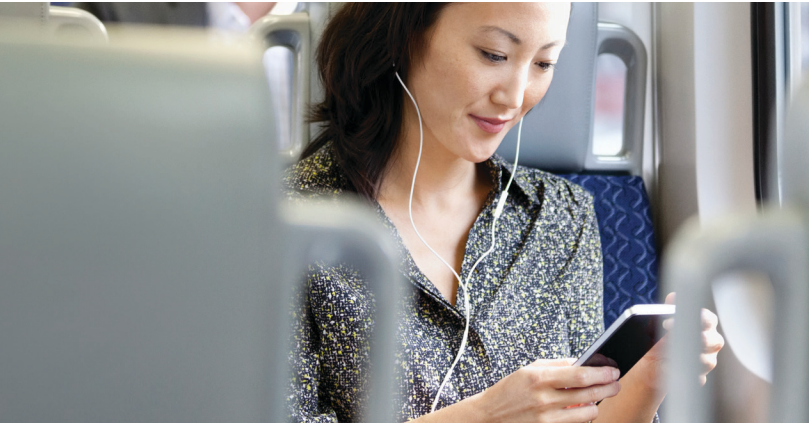


Conéctese con un asesor

Visite **el sitio web o la aplicación myCigna®** para programar una cita hoy mismo.

- ▶ COMENCEMOS
- ▶ HACER APORTES
- ▶ USAR SU DINERO
- ▶ PRESENTAR DECLARACIONES DE IMPUESTOS
- ▶ **CÓMO MANTENERSE SALUDABLE**
- ▶ CÓMO TOMAR DECISIONES INTELIGENTES

CÓMO TOMAR DECISIONES INTELIGENTES



Herramientas y recursos para ayudarle con su salud y sus gastos de cuidado de la salud.

Sitio web y aplicación myCigna®

Toda su información sobre la salud personalizada está disponible en un solo lugar.

- Busque un médico de la red*
- Compare información sobre el costo y la calidad de los proveedores*
- Consulte información sobre el saldo de su cuenta
- Obtenga información instantánea, en tiempo real, sobre la salud y los planes
- Vea y pague reclamos, y muchas cosas más

* Las funciones efectivamente disponibles de myCigna.com pueden variar según su plan y su perfil de seguridad individual.

myCigna®

[Descargue](#) la aplicación myCigna® App.⁷

Calculadora de HSA

Vea cuánto puede [ahorrar](#).

Gastos calificados

Vaya a [Cigna.com/expenses](https://www.cigna.com/expenses) para ver una lista completa.

Herramientas de control de gastos

Ingrese en myCigna® para gestionar sus gastos y transacciones que cumplen con los requisitos. Hasta puede cargar copias de sus recibos en el portal bancario para que le sea más fácil controlarlos.

- ▶ COMENCEMOS
- ▶ HACER APORTES
- ▶ USAR SU DINERO
- ▶ PRESENTAR DECLARACIONES DE IMPUESTOS
- ▶ CÓMO MANTENERSE SALUDABLE
- ▶ **CÓMO TOMAR DECISIONES INTELIGENTES**

ESTAMOS AQUÍ PARA AYUDARLE.

Nuestros representantes de servicio al cliente están disponibles las 24 horas del día, los 7 días de la semana, durante todo el año, para responder a sus preguntas o programar una cita con un asesor.

Llame al 800.Cigna24 o al número que figura en la parte de atrás de su tarjeta de identificación.

El servicio de traducción está disponible en más de 150 idiomas y dialectos.



1. Los fondos utilizados como ingreso complementario a partir de los 65 años están sujetos a impuestos sobre el ingreso, pero no se aplica ninguna multa por retiro.
2. Puede hacer aportes adicionales si tiene 55 años o más al final de su año fiscal.
3. Los aportes y las ganancias de la HSA no están sujetos a impuestos federales, ni a impuestos estatales en la mayoría de los estados. Algunos estados no permiten la deducción antes de impuestos de aportes o ganancias. Comuníquese con su asesor fiscal personal o el gerente de beneficios de RR. HH. para obtener detalles sobre su ubicación específica.
4. Pueden hacerse aportes después de impuestos utilizando las capacidades de transferencia electrónica de fondos (EFT) disponibles a través de myCigna.com o enviando un cheque por correo para transferir dinero de su cuenta de ahorros o cuenta corriente personal a su HSA. Estos aportes requieren una deducción "por encima de la línea" (deducciones que se realizan antes de calcular el ingreso bruto ajustado) cuando presenta su declaración del impuesto sobre el ingreso anual.
5. Si usa los fondos de su HSA para gastos no permitidos por el IRS, o antes de la fecha de establecimiento de su HSA, deberá pagar impuestos sobre su retiro como si se tratara de un ingreso ordinario e incurrirá en una multa adicional por su retiro.
6. Los comprobantes de impuestos estarán disponibles en myCigna.com si usted optó por recibir comunicaciones electrónicas.
7. La descarga y el uso de la aplicación myCigna Mobile App están sujetos a los términos y las condiciones de la aplicación y las tiendas en línea desde las cuales se descargue. Se aplican los cargos estándar de las compañías de telefonía celular y uso de datos.

Toda la información suministrada en este documento tiene fines educativos e informativos únicamente. Esta información es de carácter general, no está completa, y puede no aplicarse a su situación específica. Antes de basarse en esta información, debe consultar a su propio asesor fiscal con respecto a sus necesidades impositivas. El fiduciario/custodio de la HSA será responsable de los servicios, las transacciones y las actividades relacionadas con la HSA. Ni su empleador ni Cigna son responsables de los servicios de la HSA, su administración o funcionamiento. La disponibilidad de los productos puede variar según la ubicación y el tipo de plan, y está sujeta a cambios. Todas las pólizas de seguro de salud colectivo y los planes de beneficios de salud tienen exclusiones y limitaciones. Para conocer los costos y los detalles de la cobertura, consulte los documentos de su plan.

Todos los productos y servicios de Cigna son brindados exclusivamente por subsidiarias operativas de Cigna Corporation, o a través de ellas, que incluyen a Cigna Health and Life Insurance Company (CHLIC), Connecticut General Life Insurance Company, Cigna Behavioral Health, Inc. y Cigna Health Management, Inc. Formularios de pólizas: OK: HP-APP-1 y otras; OR: HP-POL38 02-13, TN: HP-POL43/HC-CER1V1 y otras (CHLIC). El nombre de Cigna, el logo y otras marcas de Cigna son propiedad de Cigna Intellectual Property, Inc.